

Sabías que hay revisiones para comprobar que se cumpla con la entrega de los apoyos otorgados, ahora mencionaremos algunos puntos importantes de la:

EVALUACIÓN DE PROCESOS DEL PROGRAMA ESTATAL DE BECAS Y APOYOS EDUCATIVOS DEL EJERCICIO FISCAL 2023



¿QUE OBJETIVO TIENE ESTA EVALUACIÓN?

Está valora los procesos y determina si cumplen con la normativa de manera eficaz y eficiente

¿DE DÓNDE SE OBTIENE LA INFORMACIÓN?

De los documentos que proporciona el Departamento de Asistencia Educativa de la Secretaría de Educación y Deporte, así como de entrevistas que se hicieron al personal operativo del Programa



RECOMENDACIONES PARA MEJORAR EL PROGRAMA:



Es importante recopilar las opiniones de las y los alumnos que recibieron apoyos del Programa para seguir mejorando



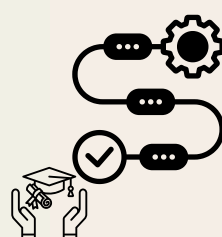
ES IMPORTANTE MENCIONAR



Que el Departamento de Asistencia Educativa ha atendido las recomendaciones que se hicieron en evaluaciones de años anteriores en un: **87.5** lo que ayuda a mejorar la operación del Programa

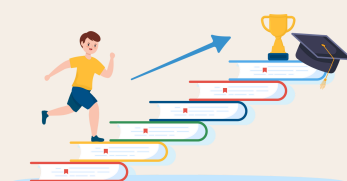
RESULTADOS DE LA EVALUACIÓN

El Programa gastó \$78,496, 973.58 en el año 2023 en becas y apoyos, beneficiando a 28,387 estudiantes de los niveles Básico, Medio Superior y Superior, en situación de vulnerabilidad



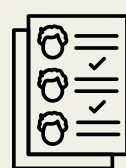
Existe un proceso documentado que dice como debe ser la entrega de los apoyos económicos y en especie

Se realiza el seguimiento a la operación del Programa y a sus metas establecidas (alumnas y alumnos para apoyar la conclusión de sus estudios)



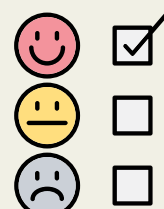
Las Reglas que operan el Programa dicen como entregar los apoyos

Existe una solicitud de becas y apoyos educativos otorgados a los beneficiarios



Se selecciona a los beneficiarios que recibirán el apoyo que cumplen con los requisitos solicitados

Falta por mejorar que el Programa realice una encuesta de satisfacción a los estudiantes que reciben los apoyos



Que la Secretaría de Educación revise Sí el apoyo tuvo un impacto positivo y se logró disminuir la deserción escolar



Que el Departamento de Asistencia Educativa ha atendido las recomendaciones que se hicieron en evaluaciones de años anteriores en un:

87.5

